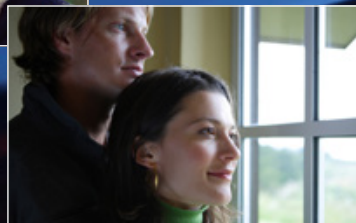
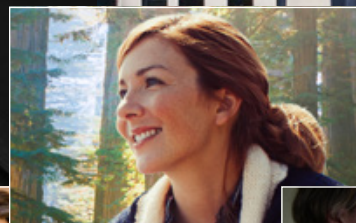
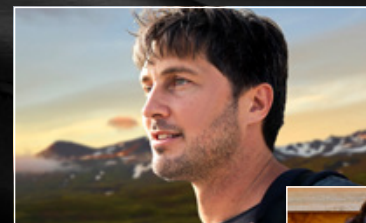


 **SUZUKI**

VITARA





4x4 Svoboda

Vitara je synonymem svobody.

SUV s pohonem 4x4 a výkonnou hybridní technologií Suzuki, které je připravené dovést Vás kamkoliv chcete a kdykoliv chcete. Překvapivé jízdní výkony, snadná ovladatelnost a výrazný design Vám umožní zažít čistou radost z jízdy pokaždé, když uchopíte volant.



VITARA



4x4 Svoboda

Vitara Vám umožňuje prozkoumávat svět s elegancí. Vitara je navržena pro akci, od agresivní černé mřížky chladiče, vystouplých předních blatníků a přimhouřených světlometů, až po stoupající boční linie karoserie, autentický design SUV a sportovní siluetu. Ve skutečnosti stačí se na ni podívat, a už vyvolává pocit svobody, který Vás nutí vydat se do divočiny na vlastní pěst.





4x4 Svoboda

Jednoduché ovládání a snadná manévrovatelnost dodávají jízdě s Vitarou na zábavnosti. Výkonné, a přitom úsporné spalovací motory s hybridním systémem nabízí jízdní potěšení, které vyhoví Vašemu aktivnímu životnímu stylu. Díky svobodě vydat se kdykoliv kamkoliv si můžete každý životní moment užít o něco víc.





4x4 Svoboda



Díky pokročilému systému pohonu všech kol ALLGRIP SELECT Vám Vitara umožňuje s jistotou zdolávat klikaté horské silnice a náročný terén za nepříznivých povětrnostních podmínek. A když jste připraveni na dobrodružství, dává Vám svobodu užít si přírodu a naplno se věnovat svým vášním.



4x4

Svoboda



Když toužíte po nových zážitcích, Vitara je připravena vést cestu. Je vybavena pokročilými bezpečnostními technologiemi a prvotřídním vybavením kabiny pro Vaše pohodlí a klid mysli. Takže si odpočíte s někým blízkým po boku a cestujte po světě s volností, jakou nabízí 4x4. Vytvářejte vzpomínky, které si budete hýčkat po celý život.





ALLGRIP SELECT



Čtyř volitelné jízdní režimy

ALLGRIP SELECT Vám dává na výběr mezi režimy Auto, Sport, Snow a Lock. Stačí nahmatat otočný ovladač s tlačítky a zvolit požadovaný jízdní režim. Jeho volba se Vám zobrazí přímo na barevném displeji palubního počítače mezi přístroji.

Jízdní výkony

Pokud jde o výkon, Vitara Vám nabízí několik způsobů, jak si užít svobodu ve všech druzích terénu. Systém ALLGRIP SELECT Vám poskytuje možnost volby mezi čtyřmi režimy pohonu všech kol a díky dvěma dostupným typům motoru – strong hybrid a mild hybrid SHVS – máte na výběr, jak si chcete užívat nízkou spotřebu a rychlé reakce hybridního pohonu.



Režim Auto

Hlavní prioritou je nízká spotřeba paliva v běžných provozních podmínkách. Vůz využívá pohon všech kol v zájmu zvýšení bezpečnosti, pokud hrozí protočení předních kol.



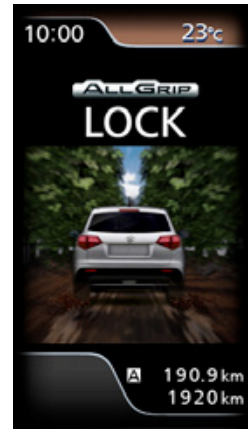
Režim Sport

Přenosem hnací síly na zadní kola zlepšuje schopnosti vozu v zatáčkách. Pro snadnější využití výkonu motoru zůstává reakce při sešlápnutí plynového pedálu.



Režim Snow

Optimální řešení pro jízdu na sněhu, na nepevném nebo na kluzkém povrchu. Zlepšuje trakci při zrychlování a stabilizuje vůz v obtížných provozních podmínkách.

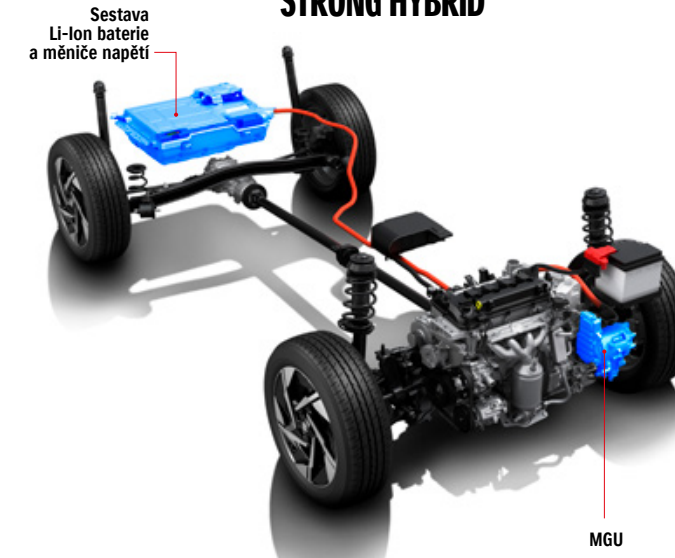


Režim Lock

Tento režim přenáší na zadní kola maximum dostupného točivého momentu, abyste se dostali ze složitých situací, jako je hluboký sníh, bláto nebo písek. Při rychlosti 60 km/h se automaticky přepne do režimu Snow.



STRONG HYBRID



Motor 1.5 DualJet

Čtyřválcový motor o objemu 1,5 litru používá zdvojené vstřikování paliva, které zvyšuje termální účinnost. K hlavním přednostem tohoto motoru patří nízká spotřeba paliva, nízké emise a točivý charakter napříč celým spektrem otáček.

Strong-hybridní systém (MGU)

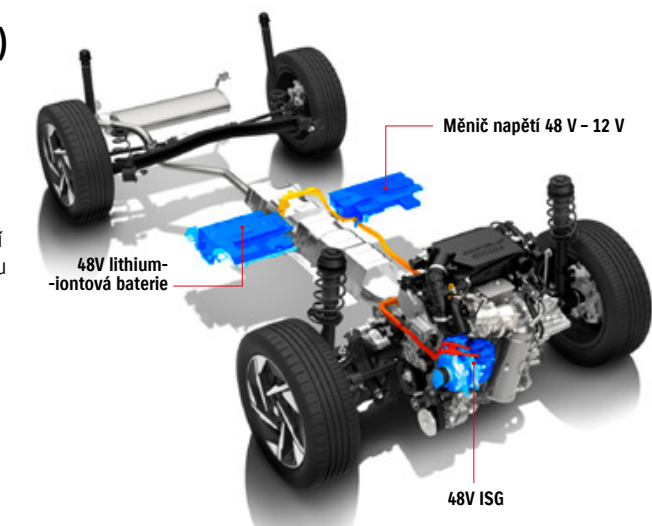
Systém tvoří spalovací motor, motor-generátor (MGU), převodovka AGS a sestava obsahující 140V lithium-iontovou baterii a měnič napětí. MGU dokáže v elektrickém režimu EV pohánět vůz samostatně, v hybridním režimu pomáhá spalovacímu motoru při zrychlování. Při jízdě ustálenou rychlostí a při zpomalování MGU slouží jako generátor, který efektivně vytváří elektrickou energii využitelnou při dalším zrychlování nebo jízdě v režimu EV.

Automatická převodovka (AGS – Auto Gear Shift)

AGS kombinuje výhody manuální a automatické převodovky. Řadí samočinně, ale přímo bez prokluzu měniče, pokles výkonu při řazení kompenzují zásahy elektromotoru.



48V SHVS MILD HYBRID



Motor 1.4 BoosterJet

Čtyřválcový motor o objemu 1,4 litru používá přímé vstřikování paliva, které zlepšuje účinnost a zvyšuje výkon. Turbodiesel motor s mezichladičem stlačeného vzduchu zvyšuje točivý moment motoru v nízkých otáčkách.

Mild-hybridní systém (ISG)

Lehký a kompaktní mild-hybridní systém SHVS využívá startér-generátor (ISG), který je napájen účinnou 48V lithium-iontovou baterií vyznačující se rychlým dobíjením a rychlou dostupností výkonu. ISG zajišťuje rychlý a tichý restart motoru, zapojuje se ale také jako elektromotor při zrychlování, čímž snižuje spotřebu paliva, a při zpomalování rekuperací energie dobíjí baterii.

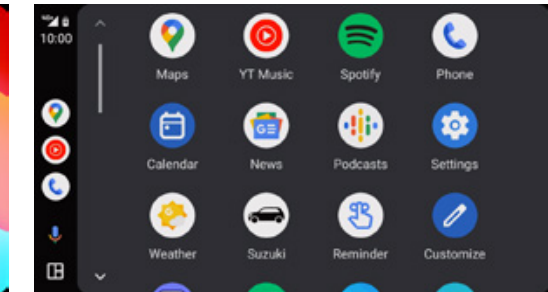
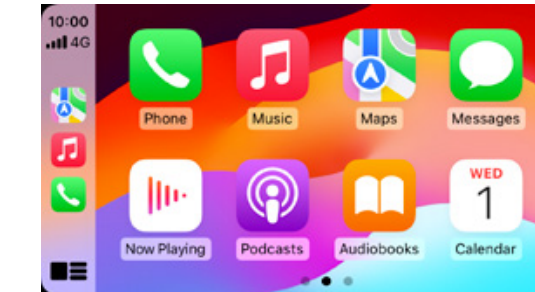
Šestistupňová manuální převodovka

Optimalizovaná délka převodů zlepšuje spotřebu a přináší lineární dostupnost výkonu, hladký pohyb řadicí páky v kulise řazení usnadňuje ovládání.



Design interiéru

Palubní deska je ve všech detailech navržena tak, aby zdokonalila Váš zážitek z jízdy. Ovládací prvky jsou ergonomicky umístěny pro snadný přístup a obsluhu, dobře čitelné přístroje a digitální displeje s velkým množstvím zobrazovaných údajů Vám umožní rychle měnit nastavení a získat základní informace o provozu vozidla jedním rychlým pohledem.

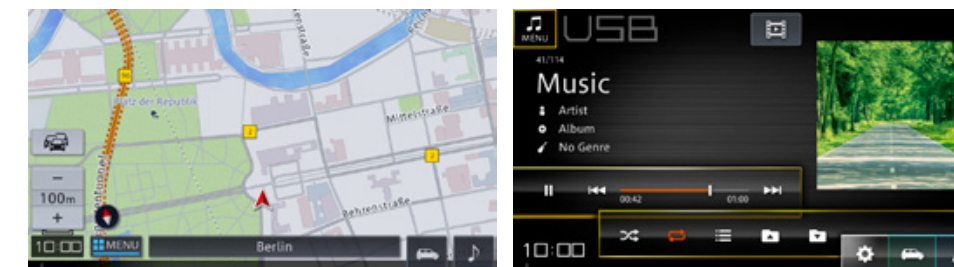


Apple CarPlay využívá Váš iPhone a Siri, abyste mohli používat navigaci, volat, přehrávat hudbu a posílat a přijímat zprávy pomocí hlasových příkazů nebo dotykového rozhraní displeje audio systému.



Android Auto™ vám umožňuje používat hlasové příkazy k odeslání zpráv, ovládní navigace, přehrávání médií a provádění dalších akcí. Stačí říct „Hey Google“ nebo dlouze podržet tlačítko hlasového ovládní na volantu pro spuštění.

*Apple CarPlay je podporován v zemích uvedených na následujícím odkazu: <https://www.apple.com/ios/feature-availability/#applecarplay-applecarplay>
Pro více podrobností, včetně modelů iPhone a verzí iOS kompatibilních s Apple CarPlay, navštivte: <https://www.apple.com/ios/carplay/>
*Android Auto je podporován v zemích uvedených na následujícím odkazu: <https://www.android.com/auto/>
Abyste mohli používat Android Auto na displeji Vašeho vozidla, budete potřebovat telefon s operačním systémem Android™ verze 8 nebo vyšší, aktivní datový tarif a aplikaci Android Auto.
*Apple, Apple CarPlay, iPhone a Siri jsou ochranné známky společnosti Apple Inc., registrované v USA a dalších zemích.
*Google, Android, Android Auto, YouTube Music a další značky jsou ochranné známky společnosti Google LLC.
*Bluetooth je registrovaná ochranná známka společnosti Bluetooth SIG, Inc.
*Wi-Fi je registrovaná ochranná známka společnosti Wi-Fi Alliance®.



Audiosystém s 9palcovým displejem

Audiosystém s dotykovým displejem podporuje propojení smartphonu pomocí USB a WiFi®, což Vám umožňuje využívat různé aplikace prostřednictvím Apple CarPlay a Android Auto™. Obsahuje rovněž AM/FM rádio a nabízí také připojení pomocí Bluetooth® pro přehrávání hudby a hands-free telefonování. Kromě toho lze 9palcový barevný LCD displej systému přizpůsobit tak, aby zobrazoval širokou škálu informací o parametrech provozu vozidla, včetně dojezdu, informací o varovných hlášeních a obrazu ze zadní kamery.



Přístrojový štít s barevným displejem palubního počítače

Součástí přístrojového štítu je konfigurovatelný 4,2palcový barevný multifunkční displej palubního počítače, který v reálném čase zobrazuje informace o provozu a stavu vozu. Dynamický displej vizuálně ilustruje širokou škálu funkcí, včetně režimů jízdy ALLGRIP, údajů o výkonu a točivém momentu motoru, toku energie v hybridním systému, nastavení adaptivního tempomatu, rozpoznávaných dopravních značek a dalších.*

* Zobrazované položky se liší podle stupně výbavy.



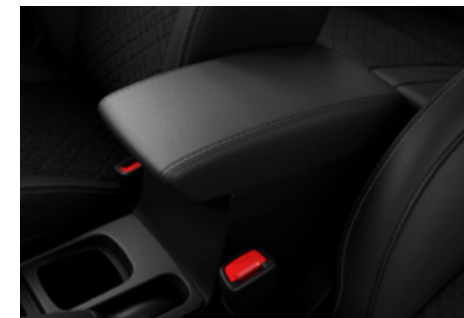
Vybavení interiéru

Od klimatizované kabiny přes panoramatickou střechnu po štědře velký zavazadlový prostor nabízí Vítara celou řadu vybavení, která zpřijemňují život na silnici. Pohodlná sedadla jsou potažena bohatě texturovanými materiály, jsou zde držáky na nápoje a úložné prostory pro věci, které chcete mít po ruce.



Automatická klimatizace

Pro dosažení optimálního komfortu a pro co nejsnazší ovládání je klimatizace vybavena funkcí automatického udržování teploty, elektricky nastavitelnou rychlostí větráku a LCD displejem, který zobrazuje veškerá nastavení.



Středová loketní opěrka

Posuvná loketní opěrka mezi předními sedadly neslouží jen ke zvýšení pohodlí, ale také v sobě ukrývá uzavíratelný odkládací prostor.

Panoramatické střešní okno

Prosklená střechna se skládá ze dvou dílů, které se důmyslně zasouvají nad sebe. Do interiéru tak přináší nejen světlo, ale i čerstvý vzduch. Střešní okno má elektricky posuvnou clonu.

Snadno přístupný zavazadlový prostor

Široký vstupní otvor pátých dveří a nízká výška hrany nárazníku usnadňují nakládání a vykládání. Zavazadlový prostor je vybaven krytem, který udržuje naložené předměty skryté, a pokud potřebujete místo na přepravu velkých, objemných předmětů, můžete sklopit zadní sedadla dělená v poměru 60/40, aby se ještě více zvětšil dostupný objem prostoru pro zavazadla.

Pokročilé technologie

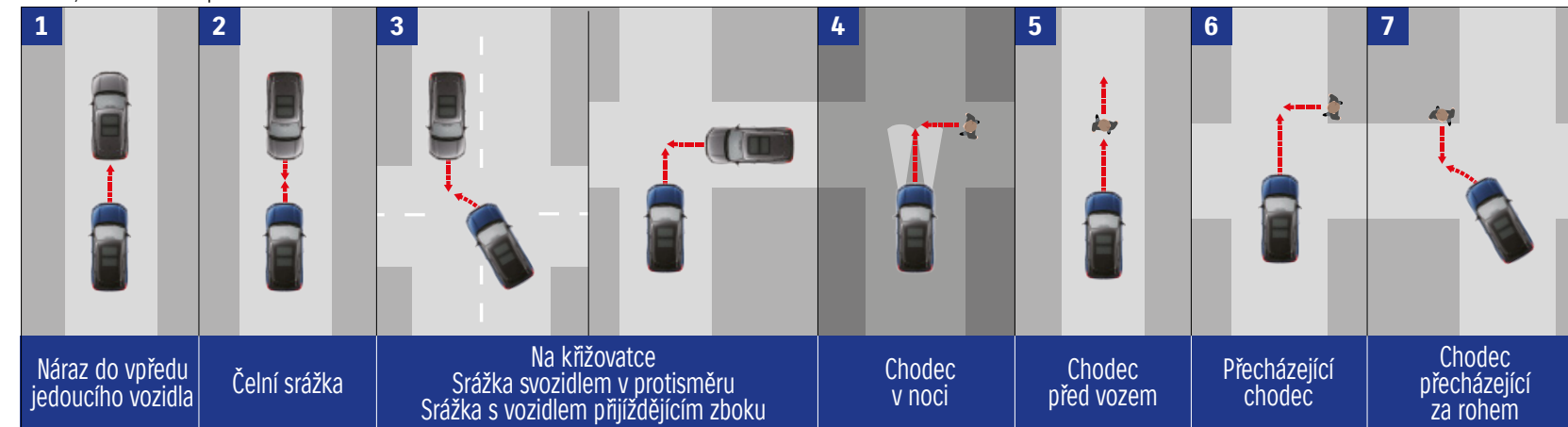
Vitara je vybavena širokou škálou pokročilých bezpečnostních a asistenčních technologií, které pomáhají chránit Vás a Vaše pasažéry, když jste na cestách. I když žádná technologie nenahradí bezpečnou a odpovědnou jízdu, tyto pokročilé systémy spolupracují, aby Vám pomohly udržet si soustředění a kontrolu nad situací, dokud nedosáhnete svého cíle.



Systém nouzového brzdění (DSBS II – Dual Sensor Brake Support II)

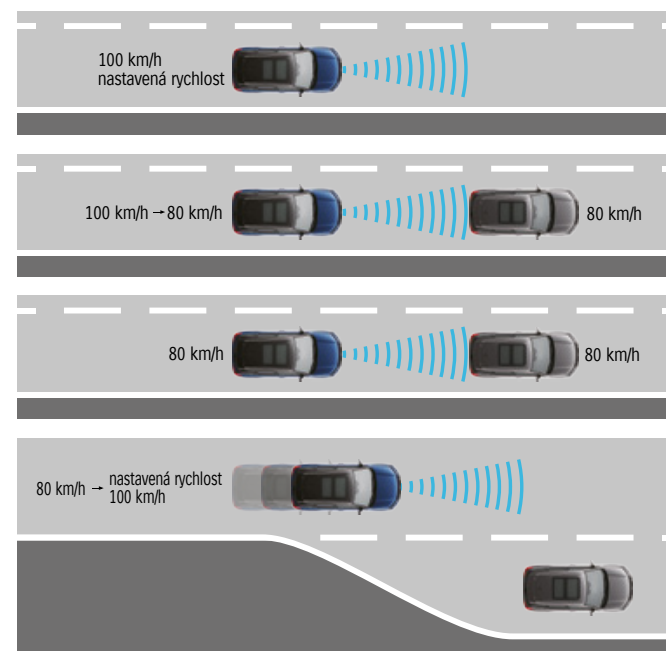
Při jízdě Vitara současně využívá dvojici senzorů – monokulární kameru a radar, které rozpoznávají ostatní vozidla, motocykly a chodce ve směru jízdy a blížící se z boku. V případě hrozící srážky je řidič upozorněn vizuálně a zvukovým varováním. Pokud řidič brzdí nedostatečně intenzivně, brzdový asistent automaticky zvýší účinek brzd, aby pomohl zpomalit vůz. Jestliže je pravděpodobnost srážky ještě vyšší, systém začne brzdit automaticky, aby snížil intenzitu nárazu a závažnost škod.

Situace, které DSBS II rozpozná:



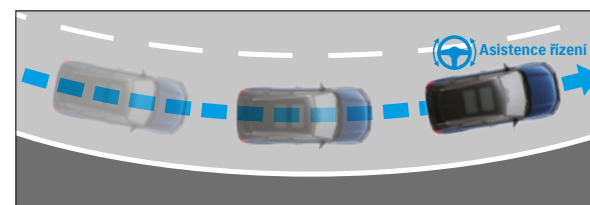
Adaptivní tempomat (ACC – Adaptive Cruise Control)

Adaptivní tempomat snižuje únavu řidiče na dlouhých cestách. Pro snadnější dodržování rychlostních omezení je propojen se systémem rozpoznávání dopravních značek. Adaptivní tempomat se zapíná jedním stiskem tlačítka na volantu. Když je aktivní, sleduje provoz před vozem pomocí milimetrového radaru a monokulární kamery, kterými měří odstup od ostatních vozidel. Adaptivní tempomat automaticky zrychluje a zpomaluje tak, aby udržel nastavený bezpečný odstup. Pokud je cesta volná, udržuje adaptivní tempomat rychlost jízdy nastavenou při spuštění tempomatu. (U modelů s automatickou převodovkou se adaptivní tempomat deaktivuje při zastavení. U modelů s manuální převodovkou se sám deaktivuje, když rychlost klesne přibližně na 30 km/h).



Asistent udržování v jízdním pruhu (LKA – Lane Keep Assist)

Když je adaptivní tempomat aktivní, LKA pomáhá řidiči držet se uprostřed jízdního pruhu. Jestliže jsou pruhy na silnici špatně rozpoznatelné, systém odvozuje správný směr jízdy podle pozice vozidel jedoucích vpředu.



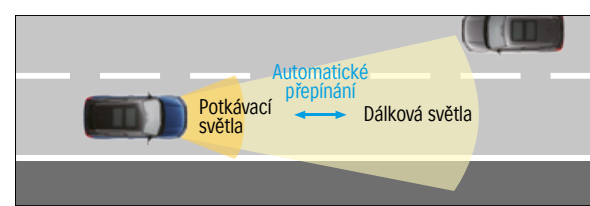
Systém udržování v jízdním pruhu (LDP – Lane Departure Prevention)

LDP za jízdy sleduje značení na silnici a vypočítává správný směr jízdy. Pokud se vůz začne přibližovat k okraji jízdního pruhu z důvodu nepozornosti řidiče, systém varuje řidiče zvukovým signálem a vibracemi ve volantu. Pokud systém zjistí, že je vjezd do jízdního pruhu vysoce pravděpodobně, pomůže řidiči stočit vůz zpátky doprostřed pruhu.



Automatické přepínání dálkových světel

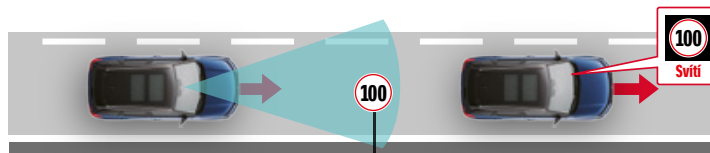
Při jízdě s dálkovými světly se světlomety automaticky přepnou na potkávací světla, jestliže se v protisměru objeví jiné vozidlo nebo řidič vjede do dobře osvětlené oblasti. Až to situace dovolí, světlomety se automaticky přepnou na dálková světla. (Tento asistent funguje nad 40 km/h).



* Schopnost kamer, senzorů, DMS kamery a DMS LED rozpoznat překážky, jízdní pruhy, dopravní značky a chování řidiče má svá určitá omezení. Nespolehejte se pouze na tyto systémy. Vždy dodržujte pravidla bezpečné jízdy. Doporučený bezpečný odstup od ostatních vozidel se liší podle rychlosti jízdy.

Systém rozpoznávání dopravních značek (TSR - Traffic Sign Recognition)

Tento systém pomocí monokulární kamery sleduje dopravní značky. Pokud zaznamená nějaké omezení, například zákaz předjíždění nebo snížení povolené rychlosti, na informačním displeji se zobrazí symbol příslušné dopravní značky.



Zaznamená značka, když se k ní přibližuje. Zobrazí symbol značky poté, co ji mine.

Druh dopravní značky		Příklad dopravní značky
Rychlostní omezení	Konkrétní	
	Všeobecné	
Konec rychlostního omezení		
Zákaz předjíždění		

Druh dopravní značky		Příklad dopravní značky
Stůj, dej přednost v jízdě		
Práce na silnici		
Přechod pro chodce		
Doplňkové značky		

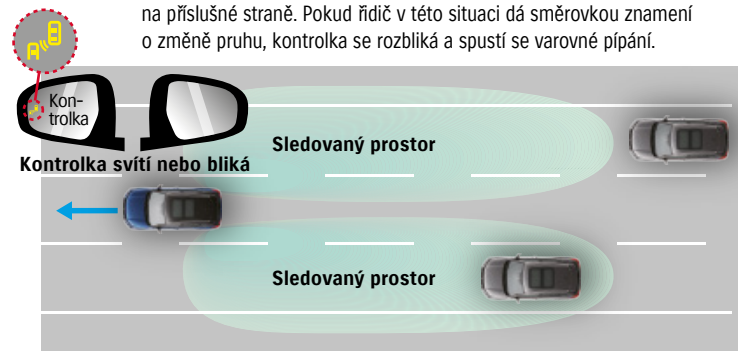
Poznámka: S ohledem na rozmanitost značek v různých státech nemusí být všechny značky TSR rozpoznány.

Pokročilé technologie



Systém sledování mrtvého úhlu (BSM - Blind Spot Monitor)

BSM používá radarové senzory v zadním nárazníku, které sledují vozidla nacházející se nebo vjíždějící do mrtvých úhlů na obou stranách vozu. Když se v mrtvém úhlu objeví vozidlo, rozsvítí se kontrolka ve zpětném zrcátku na příslušné straně. Pokud řidič v této situaci dá směrovkou znamení o změně pruhu, kontrolka se rozblíká a spustí se varovné pípání.



Systém sledování pohybu za vozem (RCTA - Rear Cross Traffic Alert)

RCTA je doplňková funkce radarů v zadním nárazníku, která při vycouvání z parkovacího místa sleduje případná vozidla blížící se ze stran. Řidiče na jejich přítomnost upozorní.

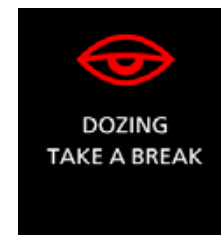


Systém sledování pozornosti řidiče (DMS - Driver Monitor System)

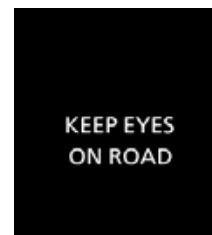
Kamera zabudovaná do palubní desky sleduje oči a obličej řidiče. Pokud systém zaznamená, že je řidič unavený, usíná nebo nesleduje provoz před sebou, spustí zvukové varování a zobrazí varovnou zprávu na displeji palubního počítače.



Upozornění na únavu
Když systém při rychlosti nad 65 km/h díky změně četnosti mrkání a zívání rozpozná únavu řidiče, zobrazí se varování s výzvou k bezpečnostní přestávce. Zpráva na displeji palubního počítače je doplněná o zvukový signál.



Varování při mikrospánku
Pokud řidič usíná a při rychlosti nad 65 km/h jsou jeho oči zavřené delší dobu než určitý bezpečný čas, zobrazí se varování s výzvou k bezpečnostní přestávce. Zpráva na displeji palubního počítače je doplněná o zvukový signál.



Varování při nepozornosti
Když systém zaznamená, že se řidič při rychlosti nad 20 km/h dívá stranou delší dobu než určitý bezpečný čas, spustí se zvukový signál a na displeji palubního počítače se zobrazí varovné hlášení.

Přední a zadní parkovací senzory

Ultrazvukové senzory v předním a zadním nárazníku sledují překážky okolo vozu a upozorňují na ně varovným pípáním.



Asistent rozjezdu do kopce (HHC - Hill hold control)

Před rozjezdem ve stoupání systém po dobu zhruba dvou sekund brání vozu v pohybu dozadu, aby měl řidič dostatečný čas přesunout nohu z brzdového na plynový pedál.



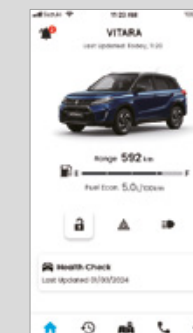
eCall

V případě vážné nehody systém eCall automaticky pošle záchranným složkám zprávu o poloze vozu. Systém se aktivuje automaticky, když senzory ve voze zaznamenají nehodu, nebo ho cestující mohou aktivovat ručně stisknutím tlačítka SOS.



SUZUKI connect

Zůstaňte ve spojení se svým vozem
SUZUKI CONNECT je aplikace pro chytré telefony, která Vám umožňuje na dálku sledovat vozidlo. Dostupných je sedm funkcí, které Vám usnadní život s vozem a předejdou případným potížím.



- Oznámení o stavu
- Vyhledávač zaparkovaného vozu
- Historie jízd
- Upozornění na zákaz provozu
- Bezpečnostní upozornění
- Upozornění na výstražné kontrolky
- Pravidelná údržba / oznámení o svolávací akci

4x4
Svoboda



Technické parametry

KAROSERIE	5DVEŘOVÁ		5DVEŘOVÁ	
MOTOR	1.4 BOOSTERJET 48V SHVS MILD HYBRID		1.5 DUALJET STRONG HYBRID	
PŘEVODOVKA	6MT	6MT	6AGS	
Zdvihový objem motoru (cm ³)	1 373		1 462	
Počet válců / ventilů	4 / 16		4 / 16	
Vrtání × zdvih (mm)	73,0 × 82,0		74,0 × 85,0	
Kompresní poměr	10,9 : 1		13 : 1	
Maximální výkon (kW/ot.)	95 / 5 500		75 / 6 000	
Maximální točivý moment (Nm/ot.)	235 / 2 000–3 000		138 / 4 400	
Vstřikování paliva	přímé		vícebodové	
Pohon	2WD	4WD	2WD	4WD
Maximální rychlost (km/h)	195	195	175	175
Zrychlení 0-100 km/h (s)	9,5	10,2	12,7	13,5
SPOTŘEBA PALIVA, EMISE*				
Spotřeba paliva (WLTP) (l/100 km)	5,3	5,4	5–5,1	5,6
Emise CO ₂ (WLTP) (g/km)	119–120	128–130	113–114	126–127
Emisní norma	Euro 6e		Euro 6e	
ROZMĚRY				
Celková délka (mm)	4 185		4 185	
Celková šířka (mm)	1 775		1 775	
Celková výška (mm)	1 600 (se střešním oknem 1 595)		1 600 (se střešním oknem 1 595)	
Rozvor (mm)	2 500		2 500	
Rozchod vpředu (mm)	1 535		1 535	
Rozchod vzadu (mm)	1 505		1 505	
Minimální poloměr otáčení (m)	5,2		5,2	
Minimální světlá výška (mm)	175		175	
KAPACITA				
Počet míst k sezení	5		5	
Objem zavazadlového prostoru:				
- maximální (l)	1 119		1 046	
- vzpřímená opěrada (VDA) (l)	362		289	
- složená opěrada (VDA) (l)	642		642	
Objem palivové nádrže (l)	47		47	
HMOTNOSTI				
Provozní (kg)	1 180–1 227	1 250–1 290	1 250–1 277	1 320–1 347
Největší technicky povolená (kg)	1 650	1 720	1 700	1 770
Přívěs brzděný / nebrzděný (kg)	1 500 / 600		1 200 / 400	
PODVOZEK				
Řízení	hřebenové s elektrickým posilovačem			
Brzdy vpředu / vzadu	kotoučové s vnitřním chlazením / kotoučové			
Zavěšení kol vpředu / vzadu	vzpěry McPherson a vinuté pružiny / torzní náprava a vinuté pružiny			
Pneumatiky	215/55 R17			

Barvy karoserie

JEDNOBAREVNÉ LAKOVÁNÍ



Titan Dark Gray Pearl Metallic



Cosmic Black Pearl Metallic



Silky Silver Metallic



Cool White Pearl



White

DVOUBAREVNÉ LAKOVÁNÍ



Sphere Blue Pearl /
Cosmic Black Pearl Metallic



Bright Red /
Cosmic Black Pearl Metallic



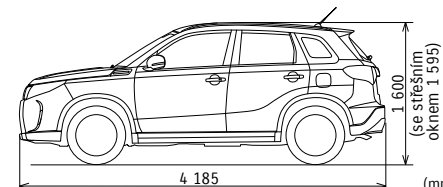
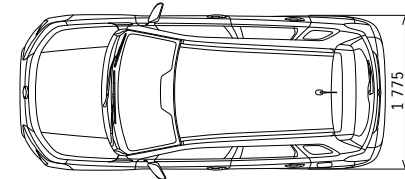
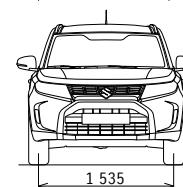
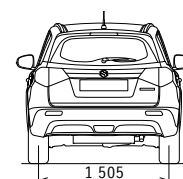
Solar Yellow Pearl Metallic /
Cosmic Black Pearl Metallic



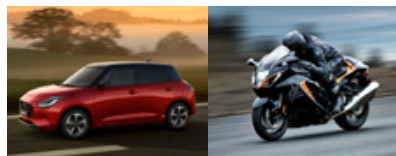
Savanna Ivory Metallic /
Cosmic Black Pearl Metallic



Ice Grayish Blue Metallic /
Cosmic Black Pearl Metallic



Obrázky použité v tomto katalogu mají pouze ilustrativní charakter a nemusí v daném provedení odpovídat aktuální nabídce. Bližší informace získáte u svého autorizovaného prodejce Suzuki. Distributor si vyhrazuje právo na změny bez předchozího oznámení, stejně jako na ukončení nabídky. * Uváděné hodnoty jsou získány metodikou dle platných právních předpisů. Kombinovaná spotřeba paliva a emise konkrétního vozu se mohou lišit v závislosti na jízdním stylu a dalších netechnických faktorech.



Váš autorizovaný prodejce Suzuki: